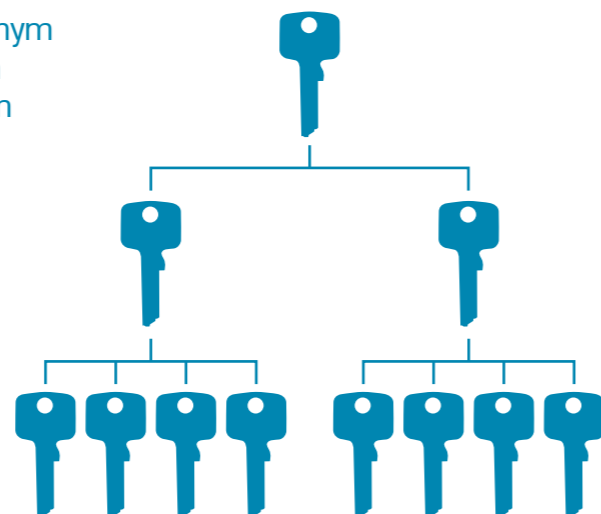


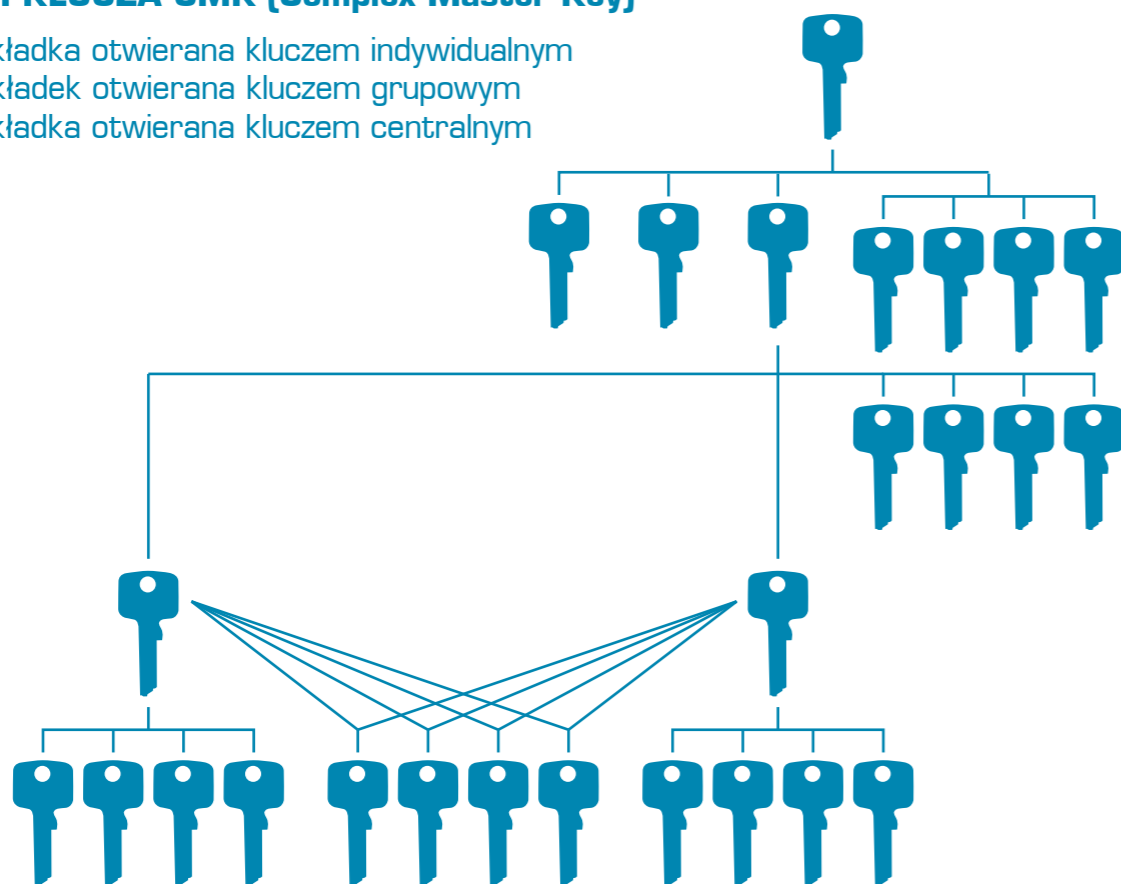
SYSTEM KLUCZA GMK (Grand Master Key)

Każda wkładka otwierana kluczem indywidualnym
Grupa wkładek otwierana kluczem grupowym
Każda wkładka otwierana kluczem centralnym

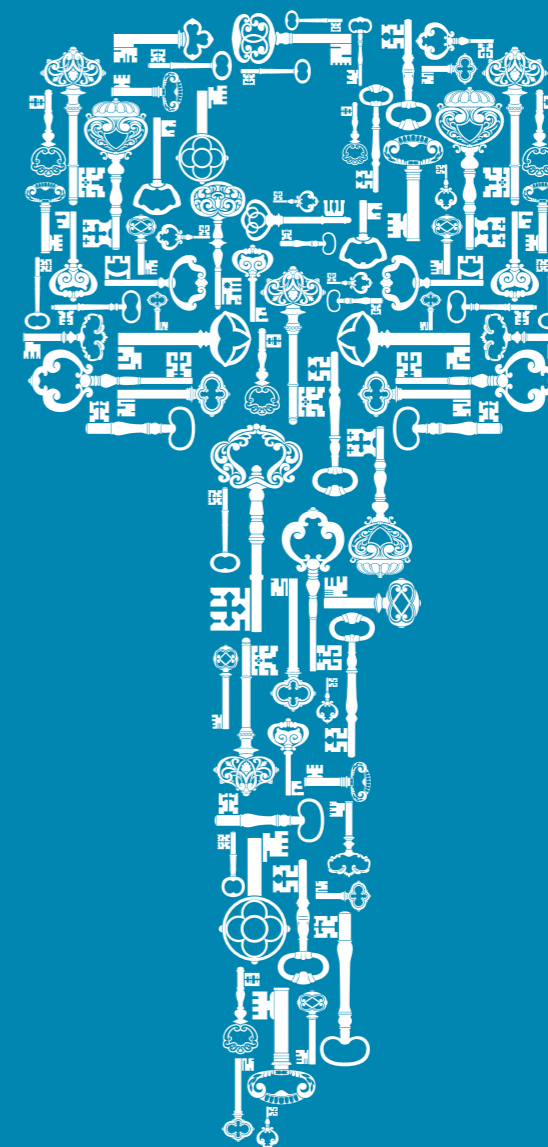


SYSTEM KLUCZA CMK (Complex Master Key)

Każda wkładka otwierana kluczem indywidualnym
Grupa wkładek otwierana kluczem grupowym
Każda wkładka otwierana kluczem centralnym



SYSTEM MASTER-KEY JEDEN ZA WSZYSTKIE



www.max-metal.pl
e-mail: hurtownia@max-metal.xon.pl
tel. kom. 601 858 364
601 616 462
ul. Mieszka I 48/50
Rzeszów



MAX-METAL
zamki do drzwi

SYSTEM KLUCZA GMK (Grand Master Key)

System **MASTER - KEY** umożliwia dostęp do dowolnej ilości drzwi za pomocą jednego klucza, ponadto zapewnia on wygodę i bezpieczeństwo, a także można wykonać tak zwany system klucza generalnego z kontrolą dostępu.

Kontrola dostępu jest to udostępnienie osobom upoważnionym poszczególnych pomieszczeń. W takim systemie możemy wyróżnić klucz matkę [genetalny, przeciwpożarowy] oraz klucze grupowe oraz indywidualne.

ZASTOSOWANIE SYSTEMÓW MASTER - KEY:

System **MASTER - KEY** możemy stosować niemal wszędzie; od małych mieszkań, sklepów, domków do ogromnych korporacji i firm.

1. Wygoda:

- zastosowanie dużej ilości różnych kluczy jednym wygodnym kluczem, otwierającym wszystkie lub tylko wybrane zamki,
- oszczędność czasu, usprawnienie komunikacji i organizacji,
- jeden klucz, powierzony podwładnemu, umożliwia mu dostęp tylko do wybranych przez nas

2. Bezpieczeństwo:

- kontrola dostępu do pomieszczeń może być realizowana za pomocą kluczy o profilu zastrzeżonym, co ogranicza możliwość kopiowania,
- w sytuacji awaryjnej (np. pożar), możliwe jest szybkie i praktyczne otwieranie wszystkich pomieszczeń jednym kluczem,
- system może być oparty na wkładkach antywłamaniowych najwyższej klasy.

3. Funkcjonalność:

- system **MASTER - KEY** obejmuje zamknięcia różnego typu,
- system **MASTER - KEY** umożliwia zaprojektowanie dowolnego układu dostępu.

4. Inne zalety

- możliwość realizacji systemu etapami.

UŻYTKOWNIK

przykładowy PLAN KLUCZA pensjonat	UŻYTKOWNIK											
	właściciel	repcjonistka	kucharz	kelnerka	sprzątaczk I	sprzątaczk II	gość - pokuj 1	gość - pokuj 2	gość - pokuj 3	gość - pokuj 4	gość - pokuj 5	gość - pokuj 6
brama	■	■	■	■	■	■	■	■	■	■	■	■
garaż	■											
drzwi wejściowe	■	■	■	■	■	■	■	■	■	■	■	■
biuro dyrektora	■											
repcpcja	■	■										
kuchnia	■		■	■	■							
jadalnia	■	■		■								
szafka na klucze	■	■										
sala konferencyjna I p.	■	■			■							
pomieszczenie gosp. I p.	■				■							
pokój 1 - I piętro	■				■		■					
pokój 2 - I piętro	■				■			■				
pokój 3 - I piętro	■				■				■			
pomieszczenie gosp. II p.	■					■						
pokój 4 - II piętro	■					■				■		
pokój 5 - II piętro	■					■					■	
pokój 6 - II piętro	■					■						■

itd.

W kolumnie po lewej stronie widzimy poszczególne pomieszczenia, z kolei w wierszu po prawej stronie dostrzegamy osoby korzystające z systemu.

Znak ■ oznacza dostęp konkretnej osoby do konkretnego pomieszczenia.